

**Innovation.  
Quality.  
Partnership.**

Rohrextrusion – PVC

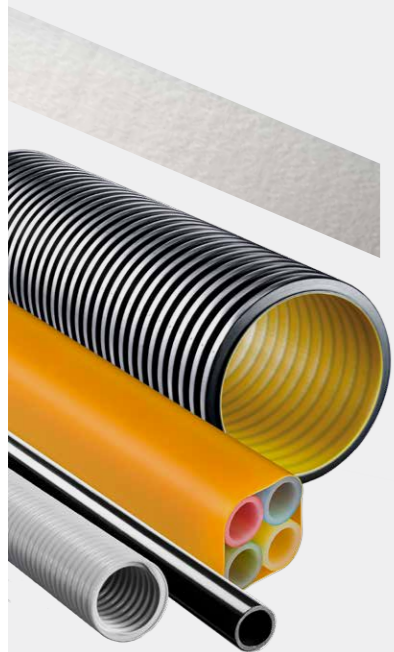
---

**WEBER**

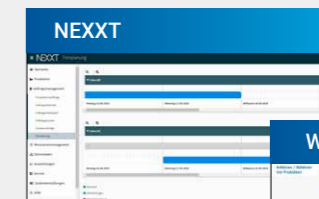
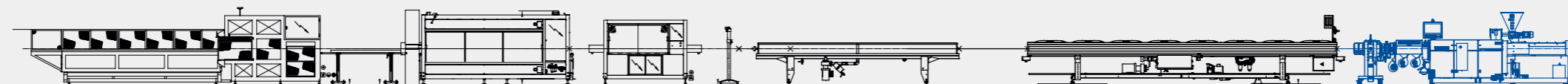


**WEBER Rohrextrusion**

High Performance mit WEBER Qualität



**pipe innovation C-PVC** **IF Screw<sup>®</sup> FBL**  
**efficient DS 32 D OS5** **corrugated pipe**  
**production line**  
**PVC multi layer** **customised solutions**  
**reliability** **High Performance extrusion 4.0** **NEXXT RK single layer**  
**complete lines** **energy saving**  
**partnership quality** **industry 4.0**





## Anwendung 01

- Schaumkernrohre
- Glattrohre, einschichtig
- Glattrohre, mehrschichtig
- Hochgefüllte Rohre
- MPVC-Rohre
- CPVC-Rohre

## Linie 02

- Liniensimulation
- Linienprojekte
- Extruder made in Kronach, DE
- Rohrkopftechnologie made in Kronach, DE
- Komponenten von erfahrenen europäischen Partnern
- Gravimetrie
- Onlinevermessung

## Extruder 03

- DS 32 D High Performance
- Hohe Ausstoßbandbreite
- Exzellente Plastifizierung, Homogenisierung und Dispergierung
- Verarbeitung Recycling Material
- Kundenspezifische Schneckengeometrie
- IF-Schneckentechnologie
- Intuitive Steuerung OS5 (Euromap 84 / OPC 40084 ready)

## Verschleißschutz 04

- **Schnecke:** verschiedene Systeme – von nitriert bis vollflächig gepanzerte Stege
- **Zylinder:** verschiedene Systeme von nitriert bis Bimetallzylinder mit WC-Beschichtung

## Rohrkopf 05

- Einfaches Handling, Montage, Demontage, Werkzeugwechsel
- Rheologisch optimierter Schmelzekanal
- Made in Kronach, DE

## Vernetzung 06

- Ausschussminimierung und Ressourcenoptimierung
- Digitale Linie
- Process Automation
- Herstellerunabhängige Software NEXXT
- Schnittstelle ERP

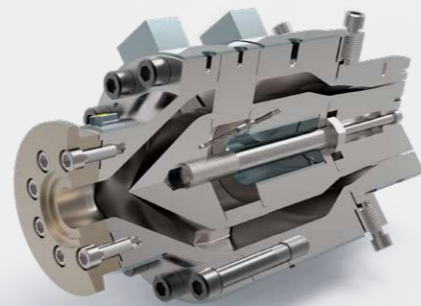
## Service 07

- Inbetriebnahme
- Schulung
- Maschinencheck
- Visual support
- Ersatzteilservice
- Retrofit bestehender Anlagen

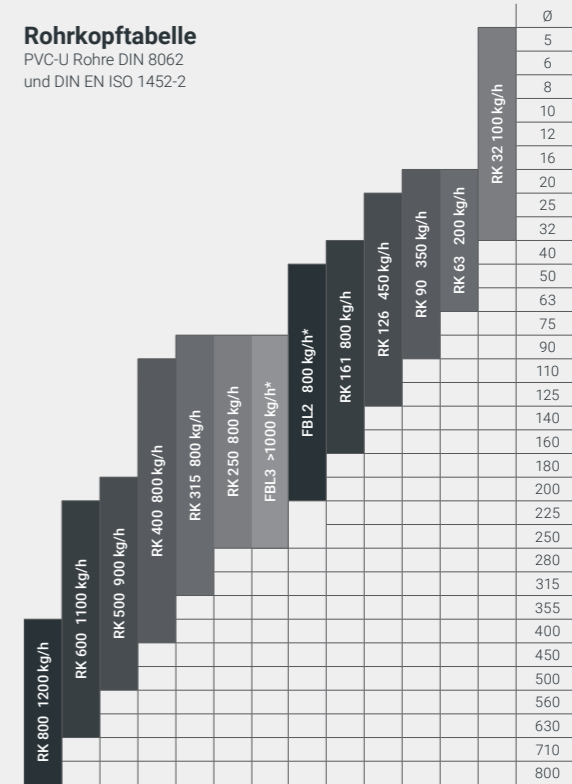


Typ	max. Ausstoß [kg/h]*
	PVC
DS 7.32	550
DS 9.32	800
DS 12.32	1400
DS 14.32	2000

\* gemäß unseren Referenzmaterialien



**Rohrkopftabelle**  
PVC-U Rohre DIN 8062  
und DIN EN ISO 1452-2



\* Mehrschichtrohrkopf

# WEBER

## Sprechen Sie uns an

---

Hans Weber Maschinenfabrik GmbH  
Bamberger Straße 20  
D-96317 Kronach

Ⓣ +49 (0) 9261 409 - 0

Ⓜ info@hansweber.de

[www.hansweber.de](http://www.hansweber.de)